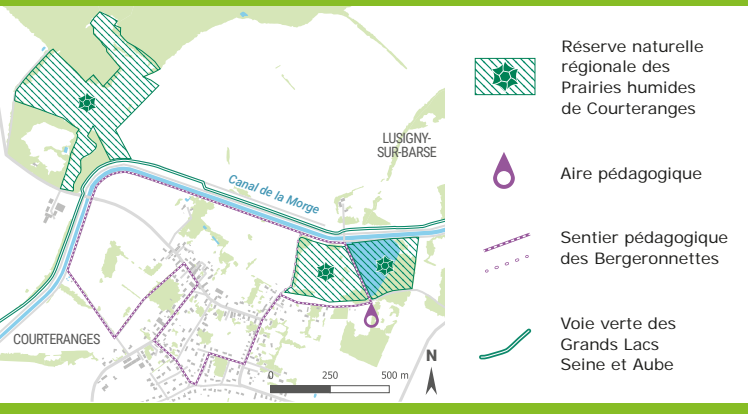


# Naissance de la Réserve

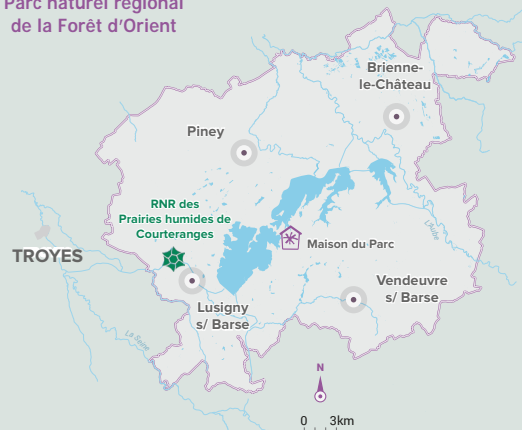
- Elle a été créée en 2010 pour protéger une biodiversité remarquable : elle abrite plusieurs espèces de faune et de flore rares et menacées.
- La Réserve appartient à la zone Ramsar « Champagne humide », plus grande zone humide d'importance internationale de France.
- La commune de Courteranges s'est fortement impliquée en acquérant la majorité de ces prairies afin de les préserver. Des parcelles privées sont également incluses dans la Réserve avec l'accord des propriétaires.



- Classement 8 mars 2010
- Superficie 28 hectares
- Situation Courteranges, Lusigny-sur-Barse
- Gestionnaires PNR Forêt d'Orient, CEN Champagne-Ardenne



Parc naturel régional de la Forêt d'Orient



Pour préserver la quiétude et pérenniser la présence des espèces du site, l'accès à la Réserve est strictement interdit au public. Une aire et un sentier pédagogiques sont accessibles à proximité.



## RENSEIGNEMENTS



Parc naturel régional de la Forêt d'Orient  
Maison du Parc  
4, D43, 10220 Piney  
tél 03 25 43 38 88  
contact@pnr-foret-orient.fr



[www.pnr-foret-orient.fr](http://www.pnr-foret-orient.fr)

## PARTENAIRES FINANCIERS



Toutes les informations sur la RNR sur notre site internet :





# Gestion et objectifs

◆ L'objectif principal de la Réserve est la **préservation des milieux prairiaux rares et menacés ainsi que des espèces floristiques d'importance patrimoniale associées.**

Pour ce faire, les gestionnaires ont mis en place différents modes de gestion agricoles qui permettent de maintenir les milieux ouverts.

**Deux modes de gestion** sont actuellement privilégiés sur le site :

- la fauche avec exportation de la matière ;
- le pâturage équin.

## ➤➤ Au quotidien :

Une partie de la Réserve est **préservée grâce au pâturage équin**. Trois chevaux Konik polski, race rustique, sont présents toute l'année sur différentes parcelles qu'ils pâturent tour à tour, au gré des conditions météorologiques et des nécessités agroécologiques.

Cette organisation permet de **gérer les prairies de manière équilibrée** en prenant garde, selon les saisons, à la pression de pâturage en fonction de l'humidité du terrain, à la préservation des oiseaux nichant au sol, etc. Le pâturage permet aussi bien de créer des micro-habitats favorables à la ponte de la Grenouille agile que de stimuler la Renoncule à feuilles d'ophioglosse.



Les Konik polski présents dans la Réserve



## ➤➤ Zoom sur...

Les **prairies humides**, sujettes à des inondations saisonnières, constituent une **mosaïque d'habitats** qui favorisent une grande diversité biologique. Ces milieux jouent un **rôle essentiel dans la régulation de l'eau, la filtration des polluants et le stockage de carbone**, contribuant ainsi à la régulation du climat local.

Autrefois parties d'un vaste secteur inondable le long du cours de la Barse, aujourd'hui canalisée, les prairies de la Réserve ont été façonnées par l'hydromorphie des sols et les pratiques culturales anciennes, telles que la fauche.



Photos ©PNRFO



### DES HABITATS DIVERSIFIÉS



### UNE FLORE ET UNE FAUNE REMARQUABLES

La Réserve abrite **2 types d'habitats patrimoniaux complémentaires** : les prairies hygrophiles « paratourbeuses oligotrophes » et « mésotrophes de fauche », qui offrent des caractéristiques hydriques et des étages végétatifs variés.



Cette diversité d'habitats est favorable à des cortèges d'insectes, papillons, odonates, mammifères, amphibiens ou encore chauves-souris remarquables. On dénombre également 18 espèces végétales rares et menacées et 94 espèces d'oiseaux nicheurs.



Pie grièche écorcheur ©Fabrice Crosset

Chat forestier ©Yohann Berry