

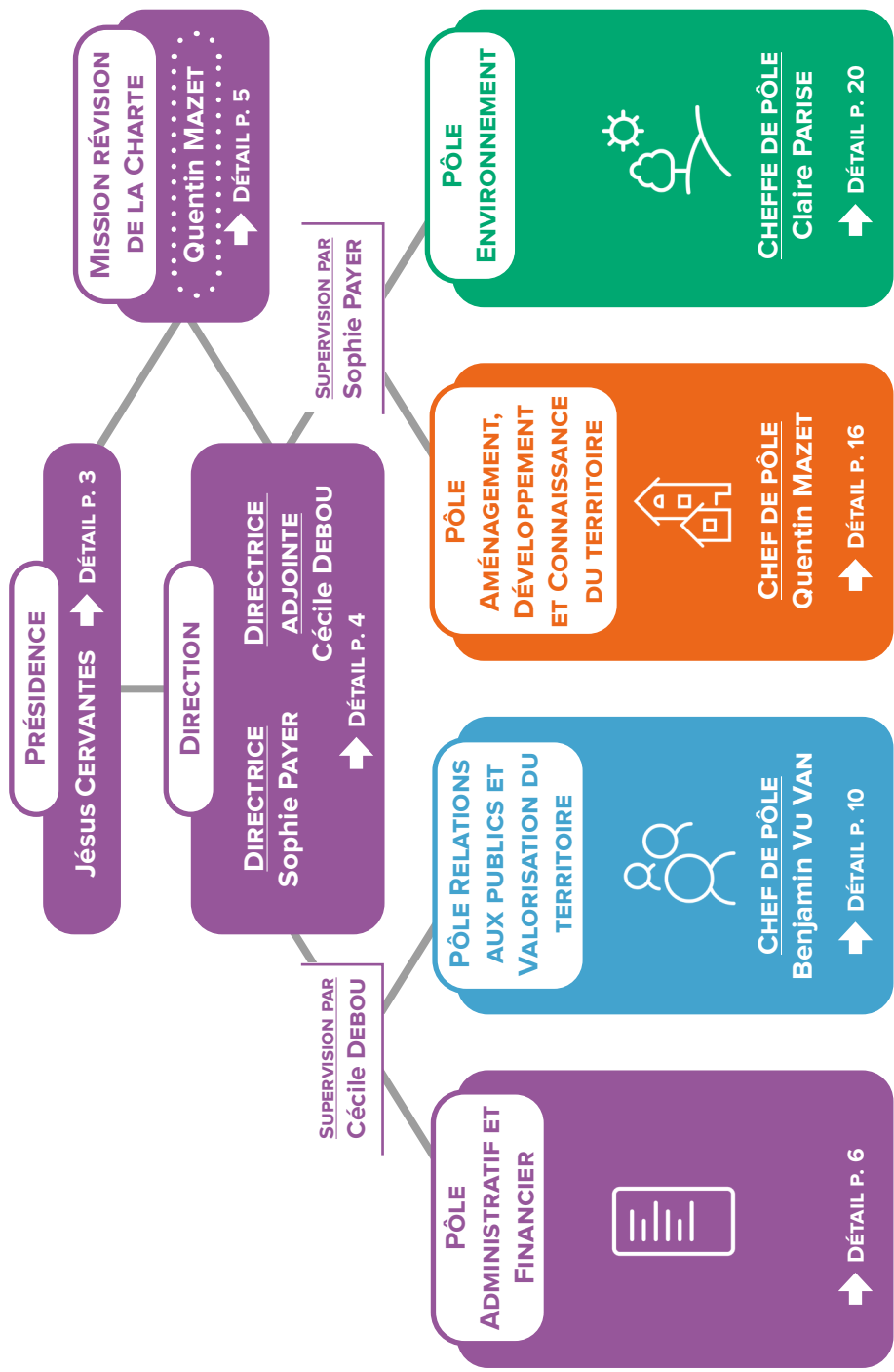
**PRÉSENTATION
DE L'ÉQUIPE
DU PARC NATUREL RÉGIONAL
DE LA FORÊT D'ORIENT**



**Organigramme, trombinoscope
et missions principales**

- Mars 2024 -

ORGANIGRAMME GÉNÉRAL



Le temps de travail consacré à la mission est partiel.

PRÉSIDENCE



06.85.06.22.76



jesus.cervantes.
ccvs@gmail.com

Jésus CERVANTES

Président du Parc naturel
régional de la Forêt d'Orient

Missions principales :

- ➔ Autorité territoriale du Parc
- ➔ Elaboration de la politique du Parc avec les instances de gouvernance
- ➔ Pilotage de la révision de la Charte

Maison du Parc, Piney ▶



◀ Pavillon Saint-Charles, Piney

DIRECTION



📍 Maison du Parc
☎ 03.25.43.81.91
📞 06.62.85.51.93
✉ direction@pnrfo.org

Sophie PAYER

Directrice du Parc naturel régional de la Forêt d'Orient

Assure la responsabilité de l'ensemble de la mise en œuvre de la politique du Parc et de son fonctionnement.

Missions principales :

- ➔ Organisation et contrôle du fonctionnement de la collectivité et organisation de l'équipe
- ➔ Mise en œuvre de la Charte, de sa révision et de son évaluation
- ➔ Conseils auprès des instances décisionnelles du syndicat mixte
- ➔ Gestion des relations avec les partenaires du PNR



📍 Maison du Parc
☎ 03.25.43.81.93
📞 06.60.39.97.59
✉ direction.adjointe@pnrfo.org

Cécile DEBOU

Directrice adjointe du Parc naturel régional de la Forêt d'Orient

Seconde la directrice dans l'ensemble des orientations et actions du PNR.

Missions principales :

- ➔ Coordination et supervision, avec la directrice, des activités opérationnelles du PNR
- ➔ Mise en œuvre de la Charte, de sa révision et de son évaluation
- ➔ Gestion administrative et financière
- ➔ Gestion des ressources humaines
- ➔ Suppléance de la directrice

MISSION RÉVISION DE LA CHARTE



Maison du Parc



03.25.43.81.97



sig@pnrfo.org

Quentin MAZET

**Coordinateur de la
Révision de la Charte**

Missions principales :

- ➔ Animation et suivi du système évaluatif de la Charte, mise en place de rencontres ou d'ateliers
- ➔ Coordination de la production des documents nécessaires au dossier de reclassement
- ➔ Suivi et coordination des contributions techniques de l'équipe du Parc et de l'ensemble des partenaires
- ➔ Mise en place d'une stratégie de communication relative à la révision
- ➔ Garant du respect de la procédure réglementaire et préparation des dossiers administratifs

PÔLE ADMINISTRATIF ET FINANCIER

PILOTÉ EN DIRECT PAR Cécile DEBOU

MISSIONS

Gestion des finances, ressources humaines, secrétariat des assemblées, moyens généraux.

AGENTS



- **Fatma YILMAZ** : Assistante de direction, Gestionnaire des Marchés, Secrétariat des assemblées
- **Catherine BONVALOT** : Gestionnaire des Finances
- **Isabelle DEVILLIERS** : Gestionnaire des Ressources Humaines



MOYENS GÉNÉRAUX :

- **Marie GASNER** : Gestionnaires des Moyens Généraux
- **Cyril SERISIER** : Agent technique
- **Josette BOISEAU** : Agent d'entretien

● *Temps de travail complet consacré à la mission*

● *Temps de travail partiel consacré à la mission*



PÔLE ADMINISTRATIF ET FINANCIER



📍 Maison du Parc

☎ 03.25.43.81.94

✉ secretariat@
pnrfo.org

Fatma YILMAZ

**Assistante de direction,
Gestionnaire des Marchés,
Secrétariat des assemblées**

Missions principales :

- ➔ Assistance de la direction : rédaction, gestion du courrier, accueil, coordination des réunions
- ➔ Gestion des marchés publics : accompagnement des chargés de mission, rédaction, suivi, supervision, mise en place des réformes de textes, élaboration de documents juridiques types
- ➔ Secrétariat des assemblées : préparation des instances et participation aux instances, gestion administrative



📍 Maison du Parc

☎ 03.25.43.81.92

✉ finances1@
pnrfo.org

Catherine BONVALOT

Gestionnaire des Finances

Missions principales :

- ➔ Gestion de l'exécution budgétaire, des recettes et des subventions
- ➔ Analyse budgétaire
- ➔ Coordination, gestion et contrôle des procédures budgétaires et comptables

PÔLE ADMINISTRATIF ET FINANCIER



Maison du Parc



03.25.43.81.95



pole.rh@pnrfo.org

Isabelle DEVILLIERS

**Gestionnaire des
Ressources Humaines**

Missions principales :

- ➔ Gestion administrative du personnel, des stagiaires et du temps de travail, gestion des prestations sociales et des organismes en lien avec la mission
- ➔ Suivi des dépenses du personnel, du temps de travail et des effectifs
- ➔ Gestion des procédures de recrutement

..... MOYENS GÉNÉRAUX



Maison du Parc



03.25.43.38.83



secretariat2@
pnrfo.org

Marie GASNER

**Gestionnaire des Moyens
Généraux**

Missions principales :

- ➔ Suivi administratif des moyens généraux
- ➔ Gestion/suivi des outils de travail et des contrats (carburant, téléphonie, assurance)
- ➔ Suivi des archives
- ➔ Factures, bons de commande, mandats, titres

PÔLE ADMINISTRATIF ET FINANCIER



Maison du Parc



03.25.40.04.16



06.75.29.77.98



agent-technique@
pnrfo.org

Cyril SERISIER

Agent technique

Missions principales :

- ➔ Entretien des espaces verts du Parc (Maison du Parc, Pavillon Saint-Charles, Ecomusée)
- ➔ Petits travaux de bâtiment
- ➔ Coordination/suivi technique du parc automobile du PnrFO



Josette BOISEAU

Agent d'entretien

Missions principales :

- ➔ Entretien des locaux administratifs, techniques et destinés à l'accueil du public
- ➔ Contrôle de l'approvisionnement en matériel et produits

PÔLE RELATIONS AUX PUBLICS ET VALORISATION DU TERRITOIRE

CHEF DE PÔLE : Benjamin VU VAN

MISSIONS

Gestion de projets touristiques, accompagnement des socioprofessionnels, accueil du public, animations et communication. Coordination de l'éducation au territoire. Gestion de l'offre touristique portée par le Parc.

AGENTS



TOURISME DURABLE :

- **Benjamin VU VAN** : Chargé de mission tourisme
- **Valérie CORNU** : Agent d'accueil
- **Aline GERSTNER** : Agent d'accueil et développement Marque « Valeurs Parc »
- **Marie GASNER** : Agent d'accueil



EDUCATION À L'ENVIRONNEMENT ET AU DÉVELOPPEMENT DURABLE :

- **Nicolas LÉTÉ** : Chargé de coordination EEDD
- **Clément LECLERQ** : Guide nature



COMMUNICATION :

- **Florent VANNIER** : Chargé de communication



ESPACE FAUNE :

- **Stéphane LEFRANC** : Responsable EFFO
- **Tanguy MEIER** : Soigneur, technicien, animateur
- **Cyril SERISIER** : Agent technique

- Temps de travail complet consacré à la mission
- Temps de travail partiel consacré à la mission

PÔLE RELATIONS AUX PUBLICS ET VALORISATION DU TERRITOIRE

TOURISME DURABLE



Benjamin VU VAN

Chef de pôle et Chargé de mission tourisme durable



Maison du Parc



03.25.43.38.81



tourisme@pnrfo.org

Missions principales :

- ➔ Encadrement du pôle : coordination de l'activité, supervision et suivi des missions des agents du pôle
- ➔ Définition et coordination de la stratégie du Parc en matière de développement touristique
- ➔ Coordination et mise en œuvre du développement qualitatif de l'offre touristique du Parc et/ou de ses partenaires (gestion, promotion d'offres, animation de réseaux, assistance aux porteurs de projets)
- ➔ Coordination de la promotion touristique du Parc

PÔLE RELATIONS AUX PUBLICS ET VALORISATION DU TERRITOIRE



Valérie CORNU

Agent d'accueil

Missions principales :

- ➔ Accueil, information et orientation du public, suivi des demandes de renseignements



Ecomusée



ecomusee@
pnrfo.org



Marie GASNER

Agent d'accueil

Missions principales :

- ➔ Accueil, information et orientation du public, suivi des demandes de renseignements, vente des produits de la boutique
- ➔ Constitution, actualisation et diffusion de l'information et de la documentation, veille sur la qualité et sur l'agencement de l'espace d'accueil
- ➔ Régie de la boutique de la Maison du Parc
- ➔ Gestion des réservations, gestion administrative et secrétariat



Maison du Parc



03.25.43.38.83



secretariat2@
pnrfo.org

PÔLE RELATIONS AUX PUBLICS ET VALORISATION DU TERRITOIRE

..... EDUCATION À L'ENVIRONNEMENT ET AU DÉVELOPPEMENT DURABLE



📍 Maison du Parc
☎ 03.25.43.38.86
✉ education@pnrfo.org

Nicolas LÉTÉ

Chargé de coordination EEDD

Missions principales :

- ➔ Coordination de l'EEDD : définition et animation d'une politique d'EEDD au sein du Parc, élaboration de programmes et projets pédagogiques, relais du Parc auprès de l'Education nationale, coordination, harmonisation et diffusion des outils pédagogiques
- ➔ Coordination des relations avec les associations : suivi des relations avec les différentes associations du territoire, accompagnement et soutien des porteurs de projets associatifs, actions pour valoriser les différents patrimoines



📍 Maison du Parc
☎ 03.25.43.38.82
☎ 06.40.96.98.89
✉ guide@pnrfo.org

Clément LECLERCO

Guide du Parc

Missions principales :

- ➔ Encadrement et animation de sorties du Parc, contribution à des événementiels et aux activités nature du Parc
- ➔ Elaboration d'une offre diversifiée d'animations toute l'année
- ➔ Gestion et suivi de la régie et des réservations
- ➔ Communication auprès des publics-cibles, en lien avec le chargé de communication

PÔLE RELATIONS AUX PUBLICS ET VALORISATION DU TERRITOIRE

COMMUNICATION



Maison du Parc



03 25 43 38 85



communication@
pnrfo.org

Florent VANNIER

Chargé de communication

Missions principales :

- ➔ Définition de la stratégie et conduite des projets de communication : identité visuelle, partenariats, événementiels, évaluation des actions menées
- ➔ Mise en place et coordination des actions de communication : soutien aux actions de communication des agents du Parc, développement de projets éditoriaux, coordination du travail rédactionnel et d'infographie, gestion site internet et réseaux sociaux, relations presse

ESPACE FAUNE



Espace Faune



06.95.52.92.87



effo@pnrfo.org

Stéphane LEFRANC

**Responsable Espace Faune de
la Forêt d'Orient**

Missions principales :

- ➔ Suivi administratif et financier, surveillance du site, suivi du cheptel et soins aux animaux, suivi des aménagements
- ➔ Contribution à la valorisation du site, à l'accueil du public, à l'animation et à l'encadrement des visites guidées, à la communication et aux événementiels
- ➔ Sécurité du site et encadrement du personnel

PÔLE RELATIONS AUX PUBLICS ET VALORISATION DU TERRITOIRE



Tanguy MEIER

Soigneur, Technicien, Animateur

Missions principales :

- ➔ Entretien du site de l'Espace Faune
- ➔ Surveillance du site et des animaux, soins aux animaux
- ➔ Accueil du public : billetterie, animation
- ➔ Participation à la valorisation du site

 Espace Faune

 06.75.25.18.78

 effo@pnrfo.org



Cyril SERISIER

Agent technique


Missions principales :

- ➔ Contribution à l'entretien et à la gestion de l'Espace Faune

 Maison du Parc

 03.25.40.04.16

 06.75.29.77.98

 agent-technique@pnrfo.org

PÔLE AMÉNAGEMENT, DÉVELOPPEMENT ET CONNAISSANCE DU TERRITOIRE

CHEF DE PÔLE : Quentin MAZET

MISSIONS

Conseil aux communes et aux particuliers pour tout projet en matière d'aménagement du territoire, accompagnement des collectivités dans l'élaboration ou la révision des documents d'urbanisme.

Élaboration d'avis pour tout projet de construction ou de rénovation sur le territoire.

Gestion des projets et actions pour le développement local.

Aide à la recherche de financements.

Animation et gestion de l'Observatoire du territoire.

AGENTS



- **Quentin MAZET** : Chef de pôle, Chargé de mission Observatoire du territoire - Évaluation de la Charte



ARCHITECTURE, URBANISME, PAYSAGE :

- **Thomas GOUVERNEUR** : Chargé de mission Urbanisme - Architecture
- **Antoine ROLAND** : Chargé de mission Urbanisme - Paysage



DÉVELOPPEMENT LOCAL :

- **Marion ZVUNKA** : Animatrice LEADER
- **Elodie BIER** : Gestionnaire LEADER

- Temps de travail complet consacré à la mission
- Temps de travail partiel consacré à la mission

PÔLE AMÉNAGEMENT, DÉVELOPPEMENT ET CONNAISSANCE DU TERRITOIRE



📍 Maison du Parc

☎ 03.25.43.81.97

✉ sig@pnrfo.org

Quentin MAZET

**Chef de pôle, Chargé de mission
Observatoire du territoire -
Évaluation de la Charte**

Missions principales :

- ➔ Encadrement du pôle : coordination de l'activité, supervision et suivi des missions des agents du pôle
- ➔ Observatoire du territoire : mise en place d'outils d'aide à la décision, animation de la démarche d'évaluation et suivi du système évaluatif, suivi de l'Observatoire de la biodiversité
- ➔ Suivi des projets « Énergies renouvelables »

..... ARCHITECTURE, URBANISME, PAYSAGE



📍 Maison du Parc

☎ 03.25.43.81.98

✉ architecture@pnrfo.org

Thomas GOUVERNEUR

**Chargé de mission
Urbanisme - Architecture**

Missions principales :

- ➔ Accompagnement : conseil auprès des porteurs de projets publics et privés en matière de patrimoine bâti, aide à la décision et appui des collectivités locales dans leurs projets d'aménagement
- ➔ Coordination et aide à l'élaboration des documents d'urbanisme auprès des communes, suivi et étude des différents projets liés au Parc
- ➔ Animation du réseau, formation, sensibilisation

PÔLE AMÉNAGEMENT, DÉVELOPPEMENT ET CONNAISSANCE DU TERRITOIRE



Antoine ROLAND

**Chargé de mission
Urbanisme - Paysage**

Missions principales :

- ➔ Aménagement, architecture, paysage : avis sur la qualité paysagère et architecturale des projets et aménagements, conseil et assistance technique aux porteurs de projets publics et privés
- ➔ Animation du Plan de Paysage : élaboration d'éléments pédagogiques, actions de sensibilisation
- ➔ Coordination des projets de signalétique

📍 Maison du Parc

☎ 03.25.43.38.89

✉ paysage@pnrfo.org

..... DÉVELOPPEMENT LOCAL



Marion ZVUNKA

Animatrice LEADER

Missions principales :

- ➔ Animation du Groupe d'Action Locale du Triangle d'Orient
- ➔ Accompagnement des porteurs de projet
- ➔ Instruction des dossiers de demande de subvention
- ➔ Organisation et préparation des différentes instances
- ➔ Mise en place d'une stratégie de communication
- ➔ Evaluation du programme LEADER sur le territoire du GAL

📍 Maison du Parc

☎ 03.25.43.81.96

✉ leader@pnrfo.org

PÔLE AMÉNAGEMENT, DÉVELOPPEMENT ET CONNAISSANCE DU TERRITOIRE



Elodie BIER

Gestionnaire LEADER

Missions principales :

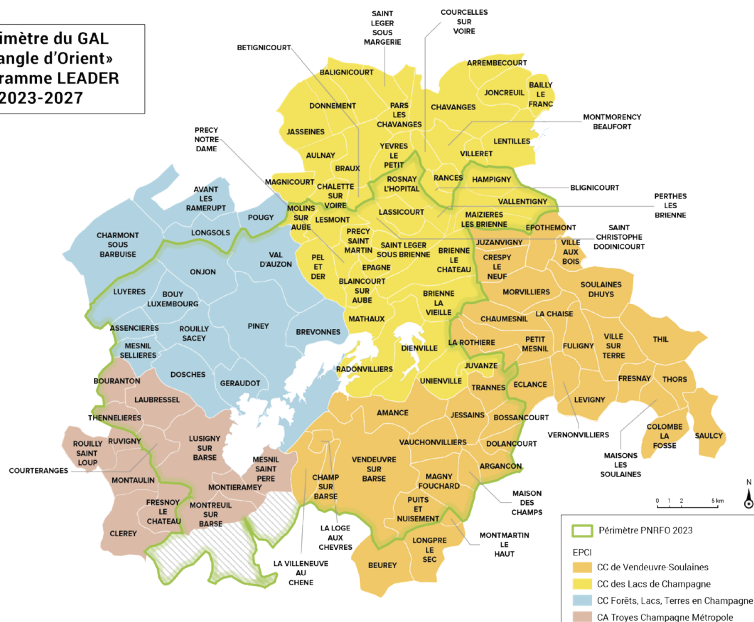
- ➔ Accompagnement et suivi administratif et technique des dossiers
- ➔ Suivi financier des dossiers et de l'enveloppe du programme
- ➔ Contribution à l'organisation des différentes instances

📍 Maison du Parc

☎ 03.25.43.38.84

✉ gestion-leader@prnfo.org

Périmètre du GAL
« Triangle d'Orient »
Programme LEADER
2023-2027



PÔLE ENVIRONNEMENT

CHEFFE DE PÔLE : Claire PARISE

MISSIONS

Connaissance et gestion des milieux naturels, gestion des réserves naturelles, animation des sites Natura 2000, connaissance et préservation des zones humides. Conseils aux particuliers et aux communes pour la prise en compte de l'environnement.

AGENTS

MILIEUX HUMIDES :



- **Claire PARISE** : Responsable Cellule Zones Humides
- *En cours de recrutement* : Chargé de mission Zones Humides
- **Estelle URIEN** : Chargée de mission Zones Humides- Botanique
- **Cécile MATHELLIÉ** : Chargée de mission Agri-environnement
- **Justine THOMAS** : Chargée de mission Ramsar « Etangs de la Champagne humide »

ESPACES NATURELS PROTÉGÉS :



- **Jean DELANNOY** : Conservateur des Réserves Naturelles
- **Stéphane GAILLARD** : Garde-animateur de la Réserve Naturelle Nationale
- **Théo JEAN-FRANÇOIS** : Chargé de mission Natura 2000
- **Fabrice JOACHIM** : Garde-animateur des Réserves Naturelles
- **Cyril SERISIER** : Agent technique

RESSOURCES SECTEUR PRIMAIRE :



- **Eve DUSACRE** : Chargée de mission Forêt - Garde du littoral
- **Cécile MATHELLIÉ** : Chargée de mission Agri-environnement

- Temps de travail complet consacré à la mission
- Temps de travail partiel consacré à la mission

PÔLE ENVIRONNEMENT

MILIEUX HUMIDES



Pavillon St Charles



03.25.40.04.17



06.99.43.54.43



responsable.zh@
pnrfo.org

Claire PARISE

**Cheffe de pôle et Responsable
Cellule Zones Humides**

Missions principales :

- ➔ Encadrement du pôle : coordination de l'activité, supervision et suivi des missions des agents du pôle
- ➔ Partenariats, valorisation et représentation du pôle
- ➔ Coordination de la Cellule Zones Humides : suivi des projets, contribution aux actions en faveur des zones humides, coordination du fonctionnement de la cellule, communication



Pavillon St Charles



03.25.40.04.12



mission.zh@
pnrfo.org

En cours de recrutement

**Chargé de mission Zones
Humides**

Missions principales :

- ➔ Réalisation d'inventaires, études et suivis liés aux milieux aquatiques et aux zones humides, analyse et diffusion
- ➔ Définition des priorités d'action au sein des milieux inventoriés
- ➔ Accompagnement et conseil aux collectivités et aux porteurs de projets pour la mise en place d'actions de gestion appropriés

PÔLE ENVIRONNEMENT



📍 Pavillon St Charles

☎ 03.25.40.54.88

✉ zones.humides@
pnrfo.org

Estelle URIEN

Chargée de mission Zones Humides - Botanique

Missions principales :

- ➔ Réalisation d'inventaires sur la flore des zones humides, développement et suivi des bases de données
- ➔ Rédaction de notices de gestion sur les zones humides, appui à la mise en place de mesures de gestion et de préservation en lien avec les partenaires
- ➔ Conseils de gestion aux propriétaires



📍 Pavillon St Charles

☎ 03.25.40.04.15

✉ agri.environnement@
pnrfo.org

Cécile MATHÉLLIÉ

Chargée de mission Agri-environnement

Missions principales :

- ➔ Animation, suivi administratif et financier des Paiements pour Services Environnementaux
- ➔ Accompagnement des communes et des éleveurs pour une gestion agroécologique des prairies, développement d'actions en faveur de l'élevage
- ➔ Mise en valeur de l'élevage et des prairies
- ➔ Gestion des partenariats avec les acteurs du monde agricole

PÔLE ENVIRONNEMENT



📍 Pavillon St Charles

☎ 03.25.40.54.85

✉ ramsar@pnrfo.org

Justine THOMAS

**Chargée de mission Ramsar
«Etangs de la Champagne
humide»**

Missions principales :

- ➔ Animation du réseau d'acteurs du site Ramsar en partenariat avec l'EPTB Seine Grands Lacs
- ➔ Coordination et mise en œuvre du document d'orientation du site Ramsar
- ➔ Suivi des actions du Contrat Territorial Eau et Climat : accompagnement des maîtres d'ouvrage, demandes de subventions, bilan et suivi des indicateurs
- ➔ Communication/valorisation

..... ESPACES NATURELS PROTÉGÉS



📍 Pavillon St Charles

☎ 03.25.40.04.11

☎ 06.99.43.44.15

✉ conservateur.mn@pnrfo.org

Jean DELANNOY

**Conservateur des Réserves
naturelles nationale et régionale**

Missions principales :

- ➔ Coordination de la gestion des deux Réserves : mise en œuvre des plans de gestion, coordination des actions scientifiques et techniques, analyse des données, gestion et encadrement du personnel des Réserves
- ➔ Référent « police de l'Environnement » du Parc, coordination des actions de surveillance
- ➔ Gestion et suivi administratif et financier des réserves
- ➔ Appui à l'ancrage territorial des réserves sur le territoire
- ➔ Sensibilisation à l'environnement : communication, projets pédagogiques

PÔLE ENVIRONNEMENT



📍 Pavillon St Charles
☎️ 03.25.40.04.13
☎️ 06.75.29.77.94
✉️ garde.rnfo@pnrfo.org

Stéphane GAILLARD

Garde-animateur de la Réserve naturelle nationale

Missions principales :

- ➔ Suivis et inventaires écologiques, expertise naturaliste « faune »
- ➔ Contribution à la gestion écologique et technique de la RNN : maintenance des aménagements et équipements, opérations d'entretien et de gestion
- ➔ Surveillance de la RNN, information et sensibilisation du public
- ➔ Valorisation de la RNN : projets pédagogiques, animations, communication



📍 Pavillon St Charles
☎️ 03.25.40.04.14
☎️ 06.85.23.61.85
✉️ nrnc@pnrfo.org

Fabrice JOACHIM

Garde-animateur des Réserves naturelles nationale et régionale

Missions principales :

- ➔ Suivis et inventaires écologiques, expertise naturaliste « flore »
- ➔ Contribution à la gestion écologique et technique des Réserves : référent technique, maintenance des aménagements et équipements, opérations d'entretien et de gestion
- ➔ Surveillance des Réserves, information et sensibilisation du public
- ➔ Contribution à l'activité administrative de la RNR
- ➔ Valorisation des Réserves : projets pédagogiques, animations, communication

PÔLE ENVIRONNEMENT



📍 Maison du Parc

☎ 03.25.40.04.16

📞 06.75.29.77.98

✉ agent-technique@pnrfo.org

Cyril SERISIER

Agent technique

Missions principales sur les Réserves :

- ➔ Travaux d'entretien de la végétation et des milieux naturels
- ➔ Entretien et maintenance des matériels, des équipements et de la signalétique
- ➔ Contribution technique aux opérations de gestion



📍 Pavillon St Charles

☎ 03.25.40.04.10

✉ natura2000@pnrfo.org

Théo JEAN-FRANÇOIS

Chargé de mission Natura 2000

Missions principales :

- ➔ Animation Natura 2000 pour 6 sites Natura 2000 du Parc
- ➔ Technique et scientifique : suivi et coordination de la mise en œuvre des documents d'objectifs, animation des mesures agro-environnementales et climatiques (MAEC), veille sur les projets impactants
- ➔ Gestion et suivi administratif et financier, montage des dossiers de financement...
- ➔ Sensibilisation du public et des gestionnaires, conseil aux différents acteurs du territoire, actions de communication

PÔLE ENVIRONNEMENT

RESSOURCES SECTEUR PRIMAIRE



📍 Pavillon St Charles

☎ 03.25.40.04.18

☎ 06.99.43.20.04

✉ foret@pnrfo.org

Eve DUSACRE

**Chargée de mission Forêt
et Garde du littoral**

Missions principales :

- ➔ Au titre de la Charte Forestière de Territoire (CFT) : coordination, animation et mise en œuvre de la CFT, animations pour les acteurs forestiers, événementiel culturel, gestion des partenariats
- ➔ Au titre de la mission Garde du littoral pour le Conservatoire du littoral : coordination, animation et mise en œuvre du plan de gestion écologique de la Forêt de Grand Orient, co-animation du comité de gestion, mission de police de l'Environnement sur le site



📍 Pavillon St Charles

☎ 03.25.40.04.15

✉ agri.environnement@pnrfo.org

Cécile MATHELLIÉ

**Chargée de mission
Agri-environnement**

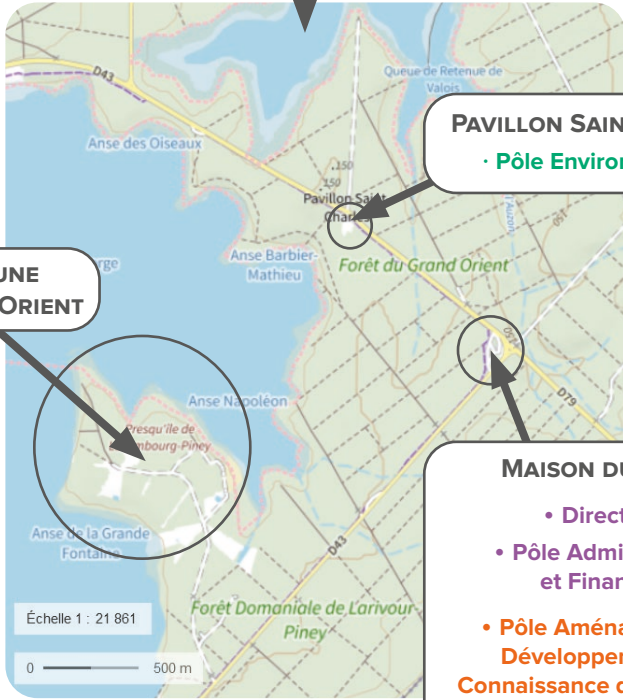
Missions principales :

- ➔ Accompagnement au développement des productions alimentaires locales de qualité du Parc
- ➔ Suivi des actions mises en place par les partenaires, gestion des partenariats avec les acteurs du monde agricole

NOUS LOCALISER



ÉCOMUSÉE DE LA FORÊT D'ORIENT



PAVILLON SAINT-CHARLES
· Pôle Environnement

ESPACE FAUNE DE LA FORÊT D'ORIENT

MAISON DU PARC

- Direction
- Pôle Administratif et Financier
- Pôle Aménagement, Développement et Connaissance du territoire
- Pôle Relations aux Publics et Valorisation du territoire

Accueil :
03.25.43.38.88 / info@pnrfo.org
Standard administratif :
03.25.43.81.90 / bonjour@pnrfo.org

www.pnr-foret-orient.fr