

# LA FEUILLE DU PARC

NATUREL RÉGIONAL  
DE LA FORÊT D'ORIENT

## Sur les chemins de la forêt d'Orient

**A**près la grisaille de l'hiver, quoi de mieux qu'une petite balade au soleil printanier pour recharger ses batteries tout en admirant la nature qui sort de sa torpeur ? Le Parc vous propose deux nouveaux itinéraires thématiques, associant détente et immersion dans l'environnement. Enfilez vos chaussures de marche et partez pour une promenade revigorante entre prairies, lacs et forêts !

### À la rencontre du Colosse aux pieds d'argile

Un colosse aux pieds d'argile, en forêt d'Orient ? Cela ne vous parle pas ? Il s'agit pourtant... de la forêt en elle-même ! Elle est composée en grande partie de chênes majestueux qui ont bénéficié de l'imperméabilité du sol argileux pour se développer. Son écosystème comporte de nombreuses merveilles que vous pourrez découvrir avec un peu de patience... Au milieu des arbres, franchissez plusieurs portes pour pénétrer dans des zones de quiétude où la nature est reine le long de ce parcours familial de 7 km (raccourci de 4,5 km possible). Plusieurs panneaux pédagogiques assortis de créations en argile vous accompagneront tout au long du chemin !

Ce projet, porté par le Conservatoire du littoral, a été rendu possible financièrement par le plan de relance gouvernemental, l'Agence de l'eau Seine Normandie, le Département de l'Aube et par la participation déterminante des partenaires (PnrFO, ONF) et des gestionnaires locaux.

Son départ est proche de la Maison du Parc, tout comme le sentier du palais du roi Chêne

► Parcours détaillés des sentiers disponibles sur [pnr-foret-orient.fr](http://pnr-foret-orient.fr).

Inauguration du sentier des Bergeronnettes à Courteranges, le 5 février 2024.  
©PnrFO



Sentier du Colosse aux pieds d'argile - ©PnrFO

(ouvert en 2023), dont il est complémentaire : parcourez-les pour admirer vos forêts et toutes leurs richesses !

### Sur la trace des Bergeronnettes

Avez-vous déjà entendu parler de la Bergeronnette, ce petit passereau adepte des prairies humides ? Cinq espèces ont été observées à proximité de la Réserve naturelle régionale des Prairies humides de Courteranges, dont la Bergeronnette citrine, rare dans la région !

Ce sont elles qui vous guideront au long de ce sentier de 4 km assorti de 9 panneaux pédagogiques, vous faisant traverser la Réserve naturelle régionale des Prairies humides de Courteranges, le site Natura 2000 « Prairies de Courteranges », mais aussi marcher le long du canal de la Morge et traverser le village pour découvrir son lavoir, son église et son verger. Bonne promenade !



## ÉDITO

L'année 2024 est placée sous le signe de la future trajectoire que prendra le PnrFO pour les décennies à venir.

Par délibération du Comité Syndical de février 2024, la validation de l'avant-projet de la Charte est effective. Sans transition, nos équipes travaillent sur les prochaines étapes de ce processus.

Je remercie tous les contributeurs, nos partenaires nombreux, qui grâce à leur implication, s'inscrivent pleinement dans l'avenir du territoire du Parc.

Biodiversité, énergie, agriculture, tourisme, patrimoine, habitat, vivre et prospérer au sein d'un PNR... Tous ces sujets sont en prise directe avec notre actualité, mais aussi programment l'avenir de notre secteur.

C'est à ce titre que j'ai souhaité aller à la rencontre de toutes les communes qui composent ce fabuleux écrin... Ces échanges sont riches d'enseignements pour moi, ils remettent au cœur du sujet les femmes et les hommes de ce territoire, leur avenir, leurs aspirations...

Soyez assurés de mon engagement total dans cette nouvelle mission. Je veux ainsi honorer la confiance que vous m'avez témoignée en novembre dernier en me confiant la présidence du Parc naturel régional de la Forêt d'Orient.



Jésus  
CERVANTES,  
Président du  
PnrFO

## Contact

Un projet en lien avec le territoire ? Une question sur un point touristique ? Une recherche dans un domaine lié au Parc ? Nous sommes là pour vous renseigner !

Maison du Parc, 10220 Piney  
[www.pnr-foret-orient.fr](http://www.pnr-foret-orient.fr)  
03.25.43.38.88 / [info@pnrfo.org](mailto:info@pnrfo.org)

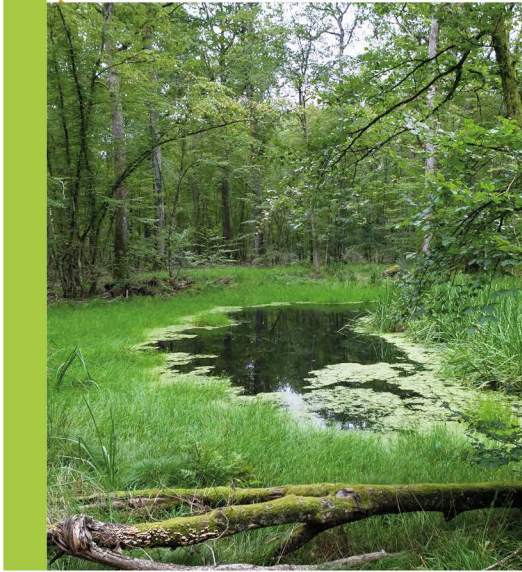
Nos réseaux sociaux :

[parcnaturelregionalforetorient](https://www.facebook.com/parcnaturelregionalforetorient)  
 [@parcnaturelregionalforetorient](https://www.instagram.com/parcnaturelregionalforetorient)



# QUOI DE NEUF AU PARC ?

PAR SOPHIE PAYER  
DIRECTRICE DU PNRFO



Mare en forêt de Grand Orient, restaurée par le PnrFO en 2022 - ©PnrFO

Toujours au service des communes et des habitants du Parc, l'équipe se stabilise et se renforce pour vous apporter conseils, accompagnement et expertise dans vos projets collectifs ou particuliers.

Que ce soit pour réhabiliter une mare ou un verger, aménager votre cœur de village ou vous orienter vers des financements, notre équipe est à votre écoute. Notre objectif est que votre projet aboutisse, dans l'intérêt de votre commune, comme dans celui du territoire, et dans le respect des enjeux environnementaux et patrimoniaux du PNR.

Aussi, de nouvelles recrues ont intégré l'équipe depuis notre dernier numéro de la Feuille du Parc. Nous avons eu le plaisir d'accueillir :

■ Justine THOMAS, chargée d'animation de la zone Ramsar des Étangs de la Champagne humide (en remplacement de

Léa SCHMITT) ;

◆ Élodie BIER, qui vient appuyer Marion ZVUNKA dans la gestion des projets financés dans le cadre du programme LEADER ;

■ Nicolas LÉTÉ, notre nouveau coordinateur de l'éducation à l'environnement et au développement durable - il s'intéressera à la sensibilisation et à la valorisation de toutes les formes de richesses patrimoniales du Parc (naturelles, culturelles, architecturales, savoir-faire...);

■ Et enfin, Théo JEAN-FRANÇOIS, chargé de mission Natura 2000, qui a remplacé Marine VALET.

Notre équipe est à votre écoute !

L'année 2024 verra encore des recrutements pour couvrir les postes vacants et, ainsi, assurer pleinement les missions du Parc

auprès des communes et des habitants du territoire.

Retrouvez l'équipe au complet sur notre site internet : [pnr-foret-orient.fr](http://pnr-foret-orient.fr) !

## Découvrez les produits et prestations «Valeurs Parc» !

► Retrouvez tout le détail sur : [pnr-foret-orient.fr/experimenter/marque-valeurs-parc/](http://pnr-foret-orient.fr/experimenter/marque-valeurs-parc/)

La Marque « Valeurs Parc naturel régional » est une marque commune à l'ensemble du réseau des Parcs naturels régionaux de France. Elle distingue des artisans, producteurs agricoles et prestataires touristiques qui s'engagent, par convention, à respecter ses valeurs, articulées autour de trois grands axes : l'humain, la préservation de l'environnement et l'attachement au territoire.

Sur le territoire du Parc naturel régional de la Forêt d'Orient, plusieurs hébergeurs et producteurs agricoles sont détenteurs de la Marque « Valeurs Parc naturel régional », dont ils portent haut et fort les couleurs ! Découvrez leur offre et profitez de ces hébergements et produits authentiques du territoire !

### HÉBERGEMENTS



#### La Badèle et l'Olifred

► Hébergement atypique en roulotte et gîte familial.

📍 Mathaux

🌐 [labadele.123siteweb.fr](http://labadele.123siteweb.fr)



PARC NATUREL RÉGIONAL  
DE LA FORÊT D'ORIENT



### PRODUITS AGRICOLES



#### La Maison T&M

► Gîtes dans un parc arboré autour d'une maison de maître.

📍 Dosches

🌐 [lamaisontm.fr](http://lamaisontm.fr)



#### Les Cottages d'Orient

► Cottages au bord du lac d'Orient avec jardins privés.

📍 Mesnil-Saint-Père

🌐 [facebook.com/LesCottagesdOrient](http://facebook.com/LesCottagesdOrient)



#### Le Château de Géraudot

► Chambre d'hôtes dans un château du XVII<sup>e</sup> siècle avec entrée privative.

📍 Géraudot

🌐 [chateau-de-geraudot.fr](http://chateau-de-geraudot.fr)



#### Jardin sauvage

► Herboristerie à base de plantes récoltées localement.

📍 Géraudot

🌐 [facebook.com/jardin.sauvage.31](http://facebook.com/jardin.sauvage.31)



#### Les Confitures de la Forêt d'Orient

► Confiture artisanale à partir de fruits locaux non traités.

📍 Brévonnes

✉ [petitmathias10@gmail.com](mailto:petitmathias10@gmail.com)



#### Au Rucher des Lacs

► Miel local et produits dérivés artisanaux.

📍 La Villeneuve-au-Chêne

✉ [bruno-munoz@hotmail.fr](mailto:bruno-munoz@hotmail.fr)



# L'association AMAÉ Globe Trotters : un projet soutenu par le fonds LEADER !



Créée en 2016 à Géraudot, l'association AMAÉ Globe Trotters propose des séances de médiation animale à visée thérapeutique et éducative, mais aussi de loisirs, ainsi que de l'équi-coaching destiné à renforcer la cohésion d'équipe en entreprise. Elle a bénéficié du fonds LEADER en 2021 pour la restauration d'une étable, afin d'aménager de nouveaux espaces d'accueil du public et des animaux. Et elle a reçu le prix LEADER de « l'innovation et l'expérimentation rurale » pour récompenser son activité de médiation par l'animal auprès de personnes fragilisées.

## Une association qui dynamise le territoire rural

AMAÉ Globe Trotters porte un projet innovant et solidaire qui permet d'apporter une réelle plus-value au territoire sur le plan humain.

Elle est créatrice d'emploi (4 salariés) et d'activité (plus de 70 adhérents et 514 personnes aidées par des séances de médiation animale en 2022). De nombreuses familles et institutions y ont recours, comme les structures médico-sociales, de protection de l'enfance, pour personnes handicapées, âgées, en exclusion, mais aussi les collègues et les contrats locaux de santé... Elle prend parallèlement soin d'une soixantaine d'animaux de douze espèces différentes !

## Le fonds européen LEADER, pour quoi et pour qui ?

L'association entrait pleinement dans les critères d'attribution du fonds LEADER définis par le Groupe d'Action Locale (GAL) de la Forêt d'Orient. Ce dernier, composé d'acteurs publics et privés du territoire, a défini une stratégie de développement local pour la période 2014-2022. Pour 2023-2027, le nouveau GAL du Triangle d'Orient va entrer en action avec une nouvelle stratégie (cf encart ci-dessous).

Tout porteur de projet public ou privé intéressé peut prendre contact avec l'animatrice du GAL, qui vérifiera l'éligibilité de son projet et l'accompagnera dans ses démarches !

### Contact :

► Marion ZVUNKA, Animatrice LEADER  
03.25.43.81.96 / leader@pnrfo.org

### Nouveau GAL pour 2023-2027

Le GAL du Triangle d'Orient prend le relais du GAL de la Forêt d'Orient. Il couvre la majeure partie des communes du PnrFO et de nombreuses autres hors de son périmètre : retrouvez la carte détaillée sur notre site internet !



## Définition

### Parc naturel régional, Parc national : quelles différences ?



Qu'a-t-on le droit de faire dans un Parc ? Cette question fréquente nécessite une précision sur le statut du Parc : un Parc naturel régional (comme celui de la Forêt d'Orient) et un Parc national (comme le Parc des Forêts) ne fonctionnent pas de la même manière et poursuivent des buts différents, même s'ils présentent de nombreuses similitudes. On fait le point avec vous !

Si les deux types de Parcs fonctionnent avec une charte et le droit pour les communes concernées d'y adhérer ou non, un Parc naturel régional est géré par les acteurs territoriaux (élus, acteurs socio-économiques, habitants...), tandis qu'un Parc national est géré par un établissement public national.

La différence principale pour les habitants et usagers est qu'un Parc national met l'accent sur la préservation et l'étude des patrimoines naturels de son territoire et peut interdire ou limiter certaines activités humaines pour réduire les dégradations (c'est par exemple le cas du Parc national des Calanques qui limite sa fréquentation pour freiner l'érosion). Dans un Parc naturel régional, en revanche, pas de réglementation spécifique : l'objectif est le développement durable d'un territoire rural, dans le respect de tous ses patrimoines, avec ses activités économiques, culturelles, sociales... Un Pnr est avant tout un espace vécu ! Les communes membres peuvent néanmoins avoir l'initiative d'appliquer une réglementation partagée sur certains points, qu'elles assurent ensuite elles-mêmes à l'échelle de leur municipalité.

Et les Réserves naturelles dans tout ça ? Il s'agit d'un autre type de statut, dédié à la conservation du patrimoine naturel exclusivement, sur un périmètre plus restreint et avec des réglementations et gestions différentes de celles des Parcs. Selon leur statut et leurs objectifs, elles peuvent être interdites d'accès au grand public, comme c'est le cas pour la Réserve naturelle nationale de la Forêt d'Orient et pour la Réserve naturelle régionale des Prairies humides de Courteranges. Les Réserves naturelles peuvent d'autre part exister sur des sites non concernés par un classement « Parc ».

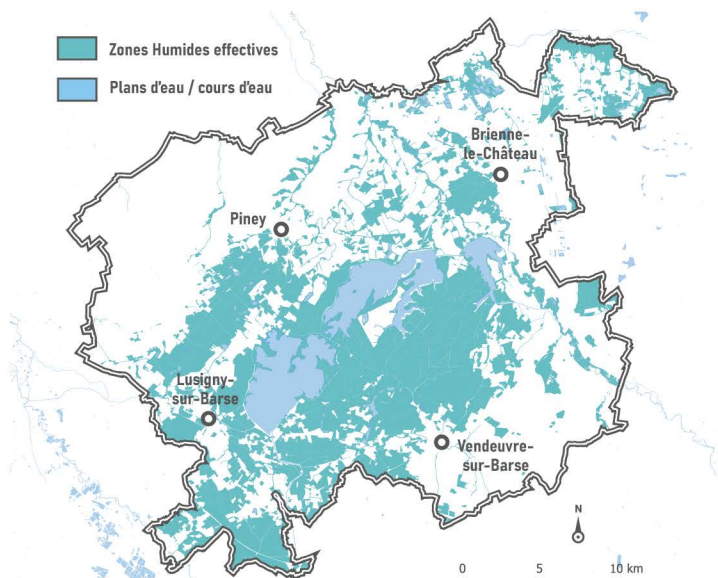
## Cart'info

### Les zones humides du Parc

Les zones humides limitent les événements extrêmes comme les inondations ou les sécheresses, et ont de très nombreuses fonctionnalités écologiques. Mais concrètement, c'est quoi ? Et où se trouvent-elles sur le territoire ?

Les Zones Humides effectives sont « des terrains, exploités ou non, habituellement inondés ou gorgés d'eau [...] de façon permanente ou temporaire, ou dont la végétation [...] est dominée par des plantes hygrophiles pendant au moins une partie de l'année [...] » (Code de l'environnement).

De très nombreux espaces de notre territoire correspondent à cette définition, qui va bien au-delà des plans d'eau ! La carte ci-dessous vous présente les **29 436 ha recensés entre 2015 et 2023, soit plus de 35% du territoire**. Certaines zones n'ont pas pu être prospectées (zones cultivées, dents creuses urbaines et portions de massifs forestiers notamment) : les zones humides occupent donc une place encore plus large sur le terrain !





## Résidence d'architecture et de paysage 2024



La Résidence d'architecture et de paysage 2024 du PnrFO va redonner vie à une superbe grange située en plein cœur du village de Mesnil-Saint-Père !

Porté par une équipe municipale volontaire et motivée, le projet vise à transformer en lieu de vie communal la grange surnommée « Chez Ginette » en mémoire de son ancienne propriétaire. Dans l'esprit d'un « tiers-lieu », cet endroit au fort potentiel architectural et paysager (100m<sup>2</sup> de surface de plancher pour la grange et 1600m<sup>2</sup> de terrain) pourrait accueillir habitants de toutes générations, associations, écoles, touristes, événements sportifs et culturels... Les projets et opportunités sont vastes !

Entre les mois de mai et novembre 2024, une équipe d'architectes et d'urbanistes travaillera sur le projet pour identifier les besoins de la commune et présenter les possibilités de réaménagement.

Site de la Résidence d'architecture et de paysage 2024 - ©PnrFO

## Festival des Nuits des Forêts

Festival organisé à l'échelle nationale, Nuits des Forêts est une invitation à découvrir les forêts proches de chez vous, et à rencontrer les femmes et les hommes qui les habitent, les cultivent, les protègent ou s'en inspirent...

À cette occasion, le Parc naturel régional vous propose plusieurs événements culturels



et artistiques en forêt, du 8 au 16 juin 2024. Concert et théâtre en plein air, atelier peinture, sorties guidées... Programmation détaillée à venir prochainement sur notre site internet !

## Apprendre à rénover le torchis

Les maisons à pans de bois sont un élément central du patrimoine bâti traditionnel de la Champagne humide et contribuent au charme de notre région !

À l'heure actuelle, nombre d'entre elles se dégradent, faute d'entretien adapté, notamment au niveau du torchis. La rénovation de ce dernier est pourtant simple et peu coûteuse et accompagne la préservation du bâti dans le temps !

Il est cependant nécessaire de connaître l'ensemble du processus technique pour mener à bien l'opération : pour cela, le Parc et Maisons Paysannes de l'Aube vous

proposent deux ateliers de formation à l'auto-rénovation d'un mur en torchis, les 26 avril et 31 mai 2024 !

Ils seront composés d'une phase théorique le matin, suivie d'une phase pratique l'après-midi pour contribuer à la rénovation d'un bâtiment sur un site qui sera défini prochainement. Vous serez ensuite en mesure de contribuer à la sauvegarde du patrimoine bâti du territoire !

Tarif : 20€ / Limité à 15 personnes par atelier.  
Renseignements et inscriptions à la Maison du Parc.

Atelier de rénovation du torchis à l'Écomusée en 2023 - ©PnrFO



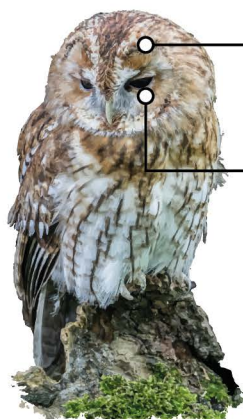
### Le tuto



### Différencier une chouette d'un hibou

Chouette ou hibou ? Ces deux rapaces nocturnes bien connus peuvent pourtant être difficiles à différencier. Si certaines espèces se démarquent des autres par une couleur ou un aspect bien spécifique (les Chouettes effraies sont par exemple reconnaissables à leur face de couleur claire en forme de cœur), il peut être plus difficile de faire la différence entre un Hibou moyen-duc et une Chouette hulotte... Voici quelques éléments simples pour les reconnaître !

#### Chouette hulotte



Pas d'aigrettes

Yeux noirs

#### Hibou moyen-duc



Présence d'aigrettes

Yeux orangés

Le Hibou moyen-duc est plus fin que la Chouette hulotte, mais leur taille est relativement similaire.

Photo Chouette hulotte ©James Armes - Unsplash  
Photo Hibou moyen-duc ©Fabrice Croset - PnrFO



**Le saviez-vous ?** Le torchis est un excellent isolant phonique et thermique, utilisé depuis le Néolithique ! Composé d'eau, de terre argileuse et de fibres (paille, foin, crin de cheval...), matériaux biosourcés faciles à trouver localement, il est écologique et réutilisable à volonté !

## Les sorties découverte du Parc

Vous souhaitez en apprendre plus sur le territoire ? Profitez des sorties de notre guide ainsi que de celles de l'association des Amis du Parc pour une visite qui associe découverte et détente !

### Le guide du Parc

- **Programmation** : [pnr-foret-orient.fr/experimenter/suivez-le-guide/](http://pnr-foret-orient.fr/experimenter/suivez-le-guide/)
- **Contact** : [guide@pnrfo.org](mailto:guide@pnrfo.org) / 03.25.43.38.82

### Les Amis du Parc

- **Programmation** : [amis-parc-foret-orient.fr](http://amis-parc-foret-orient.fr)
- **Contact** : [aap.pnrfo@orange.fr](mailto:aap.pnrfo@orange.fr)

Leurs cris sont en revanche très différents : vous pouvez les écouter sur l'Observatoire de la Biodiversité, accessible via le site internet du PnrFO !

