



Parc
naturel
régional
de la Forêt d'Orient

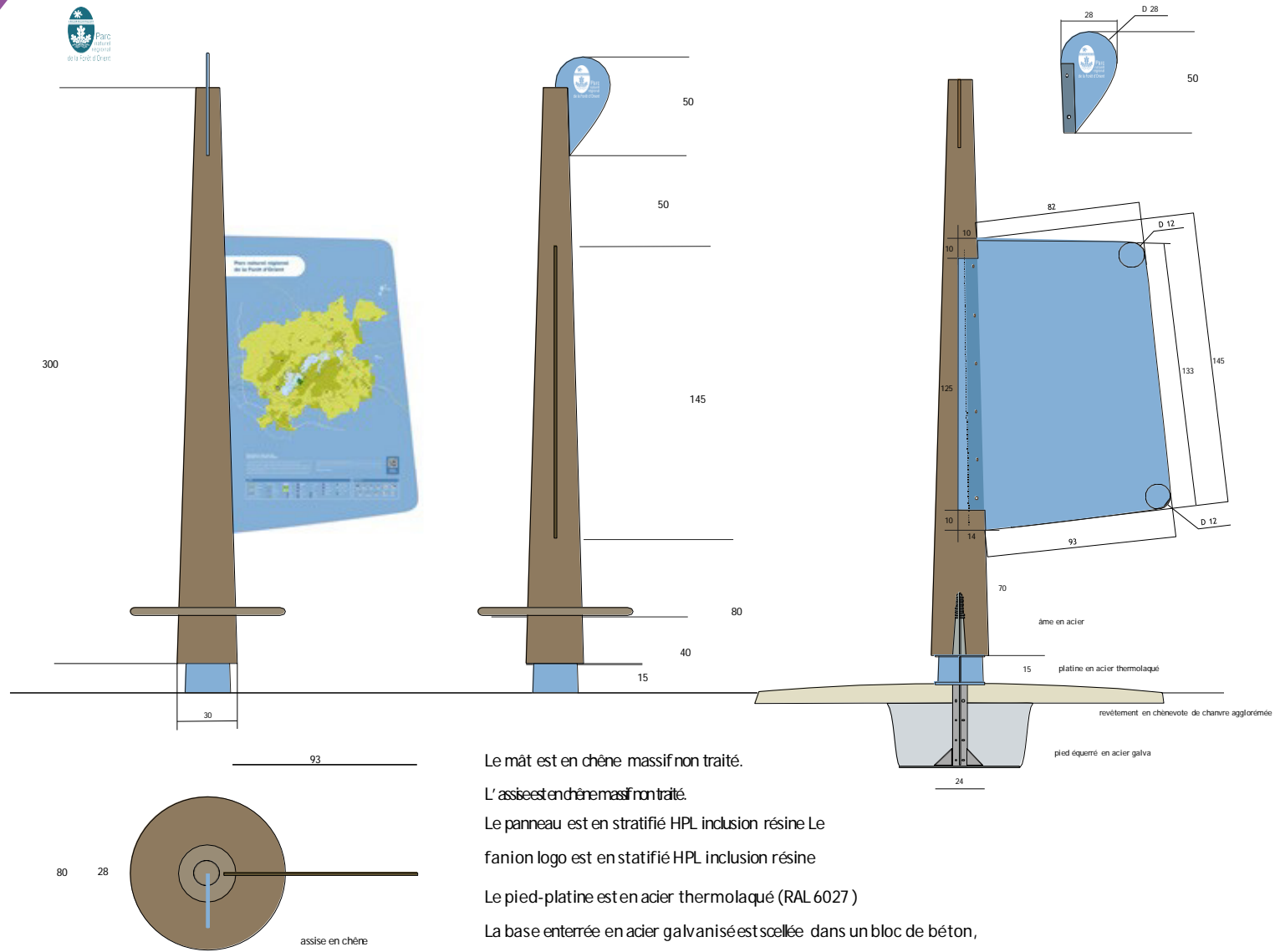
CHARTRE GRAPHIQUE PANNEAUX RIS ET PÉDAGOGIQUE POUR LE PNRFO

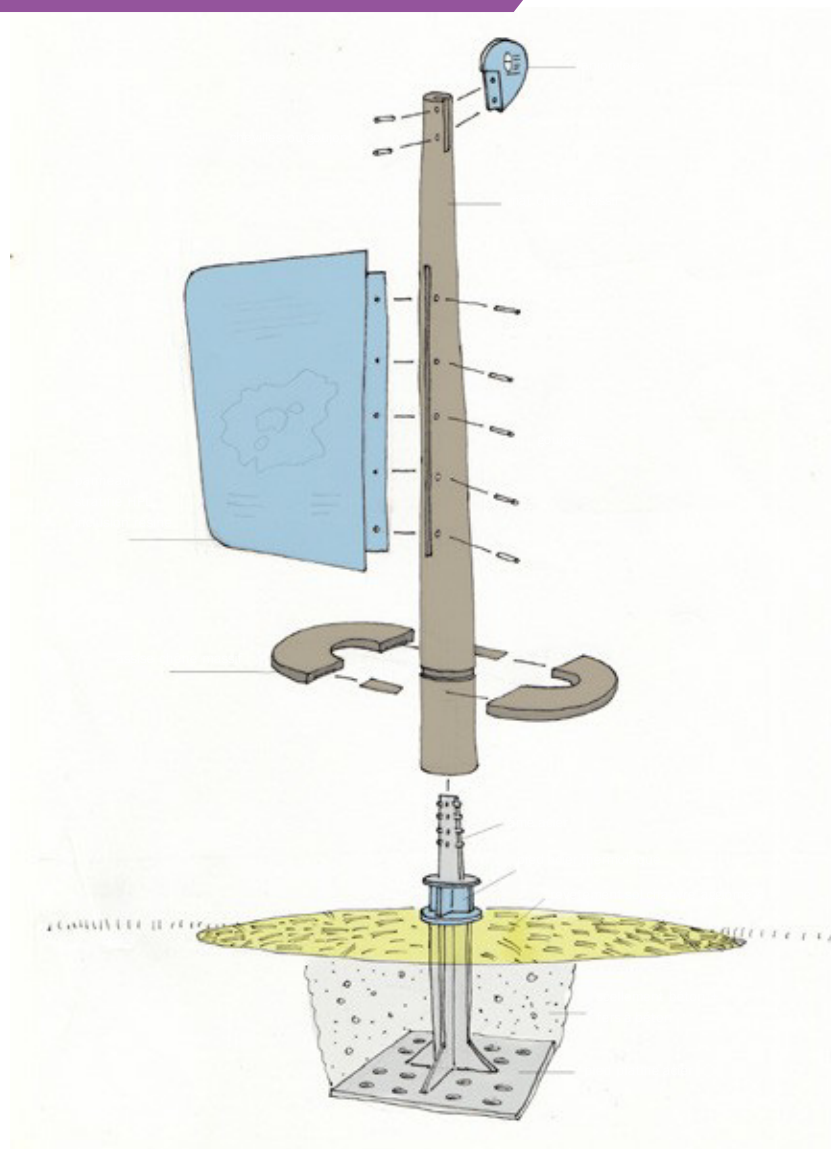
20 octobre 2023

©Thomas NGUYEN

DOSSIER TECHNIQUE

Plan Pano





Fabrication du Totem

Le mat en chêne massif est sélectionné dans nos forêts : hauteur 3m, forme conique, diamètre 30 cm en bas, 15 cm en haut

Le façonnage en cône sera irrégulier, type sculpté, on pourra deviner les traces de l'outil, il pourra accueillir un marquage spécifique en fonction de l'artisan qui l'a travaillé et de la commune.



A 40 cm de haut sur le poteau est fixée l'assise circulaire en bois massif (38 mm d'épaisseur pour un diamètre extérieur de 80 cm) en deux parties, sans équerrage apparent, l'assemblage sera noble, les fixations peu visibles (type tenon -mortaise).

De 80 cm à 230 cm de haut, le panneau principal en stratifié HPL inclusion résine, sera inséré et goujonné sur le poteau.

En haut du poteau le fanion portant le logo du parc sera réalisé en stratifié HPL inclusion résine, et sera inséré-chevillé sur le poteau.

Les goujons seront soit cachés (si métalliques), soit valorisés (pour les assemblages bois).

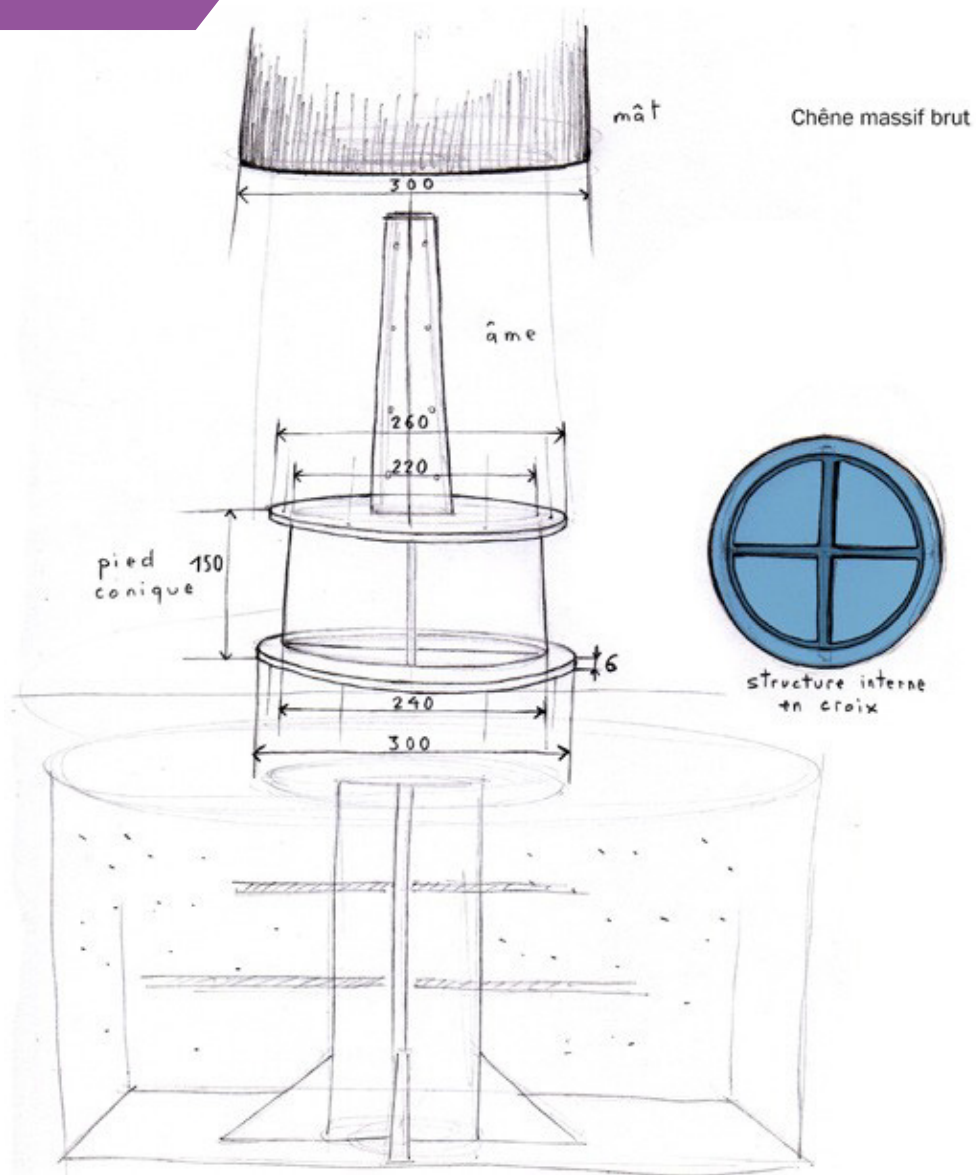
Le scellement du poteau se fera à l'aide d'une platine acier enterrée (on limitera au maximum l'impact du scellement béton) et sera recouvert d'un revêtement de sol en chènevotte de chanvre stabilisée.



(Ref. produit Orgacolor chez Agresta, voir doc. annexe)

Les dimensions du trou et la consistance du béton seront à définir en collaboration avec les installateurs, en fonction du sol environnant.

Éclaté Technique



correspondances couleurs
C 58 M 22 J 10 N 2
RGB 111 197 230

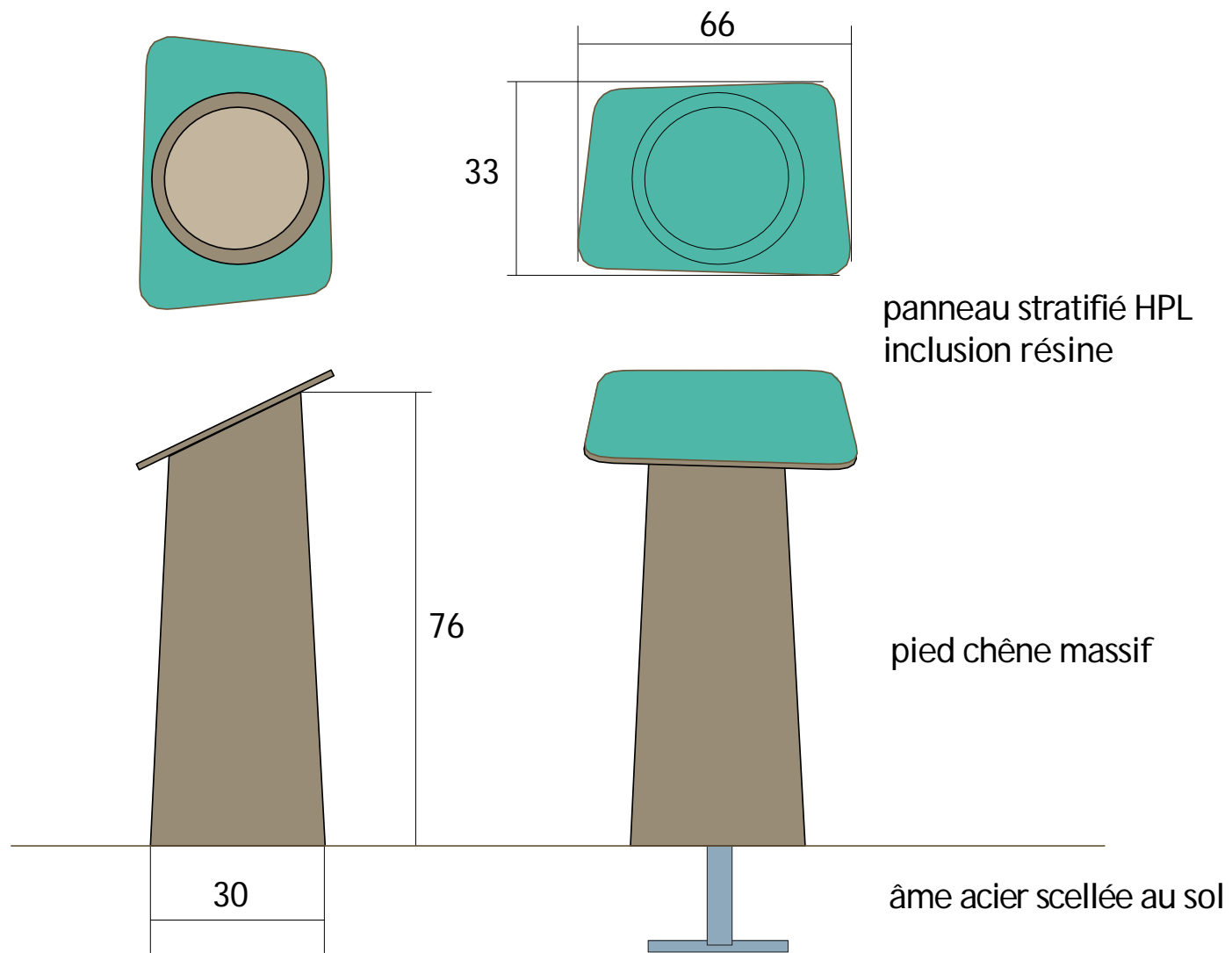


PANTONE®
PMS 542 C



RAL 5024
Pastel Blue Fine

Plan Pédagogique



Coûts estimatifs et financements

Coûts estimatifs panneau RIS

Réalisation panneau RIS	2 184,00 €
Impression et livraison panneau stratifié RIS	892,27 €
Installation et fixation du panneau	720,00 €
Total HT	3 796,27 €
T.V.A. 20%	759,25 €
Total TTC	4 555,52 €

Il est important de noter que :

- Les coûts estimatifs présentés par ce tableau ont été estimés en 2022.
- Ils ne prennent pas en compte la réalisation du contenu des panneaux.

Le Parc naturel étudie des possibilités de financement pour l'installation de cette gamme de panneaux au sein des communes (LEADER, Stratégie Nationale Biodiversité 2030...).

Coûts estimatifs et financements

Coûts estimatifs panneau pédagogique

Réalisation panneau pédagogique	1 438,00 €
Impression et livraison panneau stratifié pédagogique	134,44 €
Installation et fixation du panneau	500,00 €
Total HT	2 072,44 €
T.V.A. 20%	414,49 €
Total TTC	2 486,93 €

Il est important de noter que :

- Les coûts estimatifs présentés par ce tableau ont été estimés en 2022.
- Ils ne prennent pas en compte la réalisation du contenu des panneaux.

Le Parc naturel étudie des possibilités de financement pour l'installation de cette gamme de panneaux au sein des communes (LEADER, Stratégie Nationale Biodiversité 2030...).

MISE EN SITUATION

Panneau RIS

Carte communale recto



Panneau RIS

Carte communale verso



Panneau pédagogique



CONTENU DES PANNEAUX

Panneau pédagogique

Le passage à petite faune
LA FONTAINE COLETTE

Le lieu-dit « La Fontaine Colette » est un lieu majeur de migration des amphibiens. Ils migrent depuis le milieu forestier vers le milieu aquatique (côté lac) pour leur reproduction entre février et avril.

Le passage à faune est constitué d'un pont-cadre et de 9 passages busés sous la route départementale. Il a été dimensionné afin de favoriser le passage de nombreuses espèces.

9 espèces d'amphibiens

800 enfants sensibilisés par an

Près de **30 000** amphibiens sauvés par an

Entre 1995 et 2022, le site de "la Fontaine Colette" a été équipé d'un dispositif temporaire de protection des amphibiens : la « Route des Salamandres ».

Travaux réalisés en 2021 sous la direction du Département de l'Aube

Financés par : Financé par l'Union européenne NextGenerationEU GOUVERNEMENT Aube en Climatologie LE DÉPARTEMENT

Partenariat : SEINE-NORMANDIE LACS Ramsar Département Aube Département Aube

Appui technique : Parc Naturel Régional de la Forêt d'Othe

GRAPHISME

Palette de couleurs



#93549C



#28265B



#1B718D



#91C5E3



#CADA75



#9DAF3B



#4BA066



#2C5329



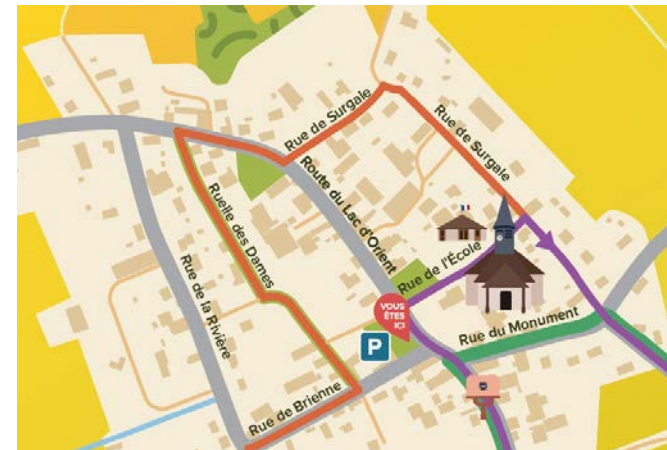
#FDC41F



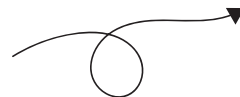
#C52748

Typographies

Proxima Nova SemiBold
Nom des rues et autres éléments



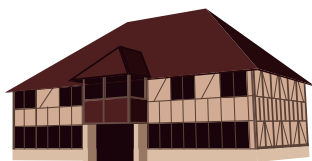
Proxima Nova Bold
Titre des panneaux



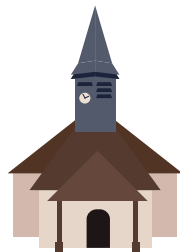
**Parc Naturel Régional
de la Forêt d'Orient**

Illustrations

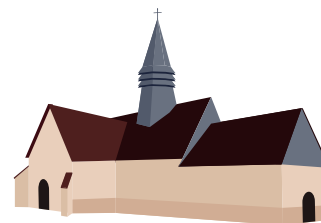
Carte Parc Naturel Régional



Maison
du Parc



Église de
Rouilly



Église de
Sacey



Église de
Géraudot



Halle de
Piney



Halle de
Lesmont



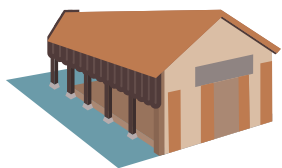
Château de
Vendeuvre-sur-Barse



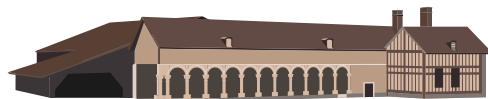
Moulin de
Dosches

Illustrations

Carte Parc Naturel Régional



Lavoir de
Trannes



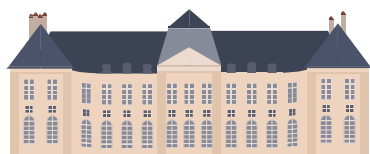
Abbaye de
Basse-Fontaine



Église de
Longsols



Église de
Mathaux



Château de
Brienne-le-Château



Église de
Mesnil-Saint-Père



Crypte de
Rosnay l'Hôpital



Église de
Luyères

Illustrations

Carte Parc Naturel Régional



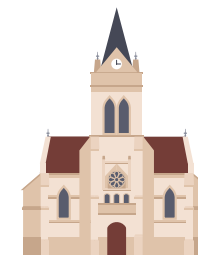
Église de
Dienville



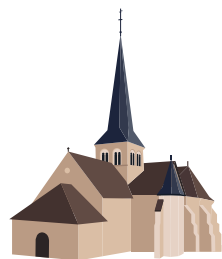
Église d'Hampigny



Abbaye de
Montiéramey



Église de
Lusigny-sur-Barse



Église de
Montreuil-sur-Barse



Église de
Juzanvigny



Église de
Lentilles



Église
d'Auzon les Marais
(Val d'Auzon)

Illustrations

Carte Parc Naturel Régional



Église de
Pel-et-Der



Église de
Chavanges



Église de
Chaffour-lès-Bailly

Illustrations

Éléments identitaires de la commune

Exemple d'éléments pouvant illustrer la face de chacune des communes

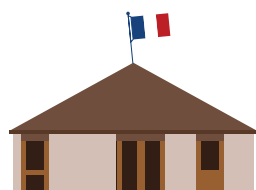


Représentation de la Vierge à l'Enfant Beau XVIe



Illustrations

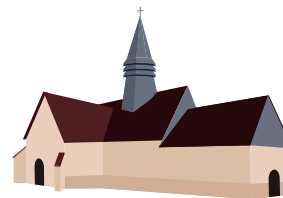
Éléments figuratifs : Exemple carte de Rouilly-Sacey



Mairie



Église de
Rouilly



Église de
Sacey



Chemin
des amoureux



Pont bascule



Fontaine - Lavoir



Logement
des Pauvres



Verger
communal

Iconographie



Croix



Sentier de randonnée



Piste cyclable



Eglise



Moulin



Écomusée



Musée Napoléon



Espace Faune



Observatoire



Plage



Point de vue



Grimpobranche



Nigloland



Golf



Maison de la Chasse et de la Nature



Point d'information touristique



Maison de la Pêche

Iconographie



Aire de
pique-nique



Restaurant



Boulangerie
et épicerie



Camping



Hôtel



Mairie



Maison médicale
et pharmacie



Parking



Poste



Gare



Aérodrome



Port

Iconographie

 Routes

 Autoroute

 Étang et Lac

 Route du
Balcon du Parc


 Réserve naturelle

 Culture et prairie

 Sentier

 Ligne TER

 Forêt

 Sentier

 Voie verte des
Grands Lacs Seine
et Aube

 Village

 Voie ferrée

 Cours d'eau

 Chemin

Illustrations

Panneau pédagogique



Crapaud
Commun



Grenouille
Agile



Grenouille
Rousse



Putois
d'Europe



Grenouille
Verte

Illustrations

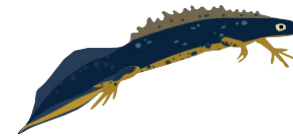
Panneau pédagogique



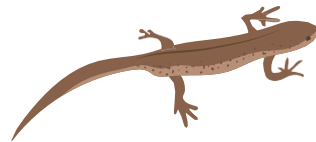
**Salamandre
Tachetée**



**Triton
Ponctué**



**Triton
Crêté**



**Triton
Palmé**



**Triton
Alpestre**

MERCI