



Lépidoptères rhopalocères (Papillons de jour) observés sur la Réserve Naturelle de Courteranges.

Nom vernaculaire Nom commun	Nom scientifique	St é	DHFF	PN	LR N	LR R	Communes			Sivrot			Parc					
							2012	2016	2021	2022	2012	2016	2021	2022	2012	2016	2021	2022
Paon-du-jour	<i>Aglais io</i> (Linnaeus, 1758)	1	-	-	LC	-	x	x		x	x	x		x	x	x	x	x
Petite Tortue	<i>Aglais urticae</i> (Linnaeus, 1758)	1	-	-	LC	-		x	x	x			x	x			x	x
Aurore	<i>Anthocharis cardamines</i> (Linnaeus, 1758)	2	-	-	LC	-	x	x		x			x					x
Tristan	<i>Aphantopus hyperantus</i> (Linnaeus, 1758)	2	-	-	LC	-				x	x							
Carte géographique	<i>Araschnia levana</i> (Linnaeus, 1758)	2	-	-	LC	-	x									x		
Tabac d'Espagne	<i>Argynnis paphia</i> (Linnaeus, 1758)	2	-	-	LC	-				x	x			x				
Collier-de-coraïl	<i>Aricia agestis</i> (Denis & Schiffermüller, 1775)	1	-	-	LC	-	x	x	x	x		x	x	x		x	x	x
Petite Violette	<i>Boloria dia</i> (Linnaeus, 1767)	3	-	-	LC	ins crit	x											
Nacré de la Roncée	<i>Brenthis daphne</i> (Denis & Schiffermüller, 1775)	1	-	-	LC	-				x	x			x				x
Silène	<i>Brintesia circe</i> (Fabricius, 1775)	2	-	-	LC	ins crit				x								
Hespérie de l'Alcée	<i>Carcharodus alceae</i> (Esper, 1780)	1	-	-	LC	ins crit		x										
Azuré des Nerpruns	<i>Celastrina argiolus</i> (Linnaeus, 1758)	1	-	-	LC	-		x	x	x								
Fadet commun	<i>Coenonympha pamphilus</i> (Linnaeus, 1758)	1	-	-	LC	-	x	x	x	x	x	x	x	x	x	x	x	x
Fluoré / Soufré	<i>Colias alfacariensis</i> Ribbe, 1905 / <i>hyale</i> (Linnaeus, 1758)	2	-	-	LC/ LC	-					x			x			x	x
Souci	<i>Colias crocea</i> (Geoffroy in Fourcroy, 1785)		-	-	LC	-	x				x		x	x				x
Azuré du Trèfle	<i>Cupido argiades</i> (Pallas, 1771)	3	-	-	LC	ins crit	x	x			x	x	x	x				x
Argus frêle	<i>Cupido minimus</i> (Fuessly, 1775)	3	-	-	LC	-		x										x
Azuré des Anthyllides	<i>Cyaniris semiargus</i> (Rottemburg, 1775)	2	-	-	LC	-										x	x	x
Point de Hongrie	<i>Erynnis tages</i> (Linnaeus, 1758)	2	-	-	LC	-		x			x			x	x			x
Azuré des cytises	<i>Glaucopsyche alexis</i> (Poda, 1761)	3	-	-	LC	ins crit				x	x							
Citron	<i>Gonepteryx rhamni</i> (Linnaeus, 1758)	2	-	-	LC	-	x	x	x	x	x	x	x	x	x	x	x	x
Flambé	<i>Iphiclides podalirius</i> (Linnaeus, 1758)	3	-	-	LC	ins crit		x			x	x		x				
Petit Nacré	<i>Issoria lathonia</i> (Linnaeus, 1758)	2	-	-	LC	-					x			x				
Mégère	<i>Lasiommata megera</i> (Linnaeus, 1767)	2	-	-	LC	-					x				x			
Piéride du lotier / Piéride de réal	<i>Leptidea sinapis</i> (Linnaeus, 1758) / <i>reali</i> Reissinger, 1990		-	-	LC/ LC	-					x	x		x	x			
Piéride du Lotier	<i>Leptidea sinapis</i> (Linnaeus, 1758)	2	-	-	LC	-	x	x										
Cuivré des marais	<i>Lycaena dispar</i> (Haworth, 1802)	2	A.II/ A.IV	Art . 2	LC	ins crit	x	x					x	x	x	x		x

Nom vernaculaire Nom commun	Nom scientifique	Sté	DHFF	PN	LRN	LRR	Communes				Sivrot				Parc			
							2012	2016	2021	2022	2012	2016	2021	2022	2012	2016	2021	2022
Cuivré commun	<i>Lycaena phlaeas</i> (Linnaeus, 1761)	1	-	-	LC	-	x	x	x	x			x	x			x	x
Cuivré fuligineux	<i>Lycaena tityrus</i> (Poda, 1761)	3	-	-	LC	-			x	x				x			x	x
Azuré bleu-céleste	<i>Lysandra bellargus</i> (Rottemburg, 1775)	3	-	-	LC	-			x									
Myrtil	<i>Maniola jurtina</i> (Linnaeus, 1758)	1	-	-	LC	-	x	x	x	x	x	x	x	x	x	x	x	x
Demi-deuil	<i>Melanargia galathea</i> (Linnaeus, 1758)	2	-	-	LC	-	x	x	x	x	x	x	x	x	x	x	x	x
Mélictée du Plantain	<i>Melitaea cinxia</i> (Linnaeus, 1758)	3	-	-	LC	ins crit				x							x	
Grande Tortue	<i>Nymphalis polychloros</i> (Linnaeus, 1758)	2	-	-	LC	-		x						x				
Sylvaïne	<i>Ochlodes sylvanus</i> (Esper, 1777)	1	-	-	LC	-		x		x			x				x	x
Machaon	<i>Papilio machaon</i> Linnaeus, 1758	1	-	-	LC	-	x		x									
Tircis	<i>Pararge aegeria</i> (Linnaeus, 1758)	1	-	-	LC	-		x	x	x				x			x	x
Piéride du Chou	<i>Pieris brassicae</i> (Linnaeus, 1758)	1	-	-	LC	-	x	x	x				x			x	x	
Piéride du Navet	<i>Pieris napi</i> (Linnaeus, 1758)	1	-	-	LC	-	x	x	x	x	x	x	x	x	x	x	x	x
Piéride de la Rave	<i>Pieris rapae</i> (Linnaeus, 1758)	1	-	-	LC	-	x	x	x	x	x	x	x	x	x	x	x	x
le Robert-le-Diable	<i>Polygonia c-album</i> (Linnaeus, 1758)	2	-	-	LC	-		x	x	x				x			x	x
Azuré de la Bugrane	<i>Polyommatus icarus</i> (Rottemburg, 1775)	1	-	-	LC	-	x	x	x	x	x	x	x	x		x	x	x
Hespérie des potentilles	<i>Pyrgus armoricanus</i> (Oberthür, 1910)	3	-	-	LC	ins crit	x							x			x	
Hespérie de l'Ormière	<i>Pyrgus malvae</i> (Linnaeus, 1758)	1	-	-	LC	-	x				x		x				x	x
Amaryllis	<i>Pyronia tithonus</i> (Linnaeus, 1771)	2	-	-	LC	-		x	x	x		x	x	x			x	x
Thèle du chêne	<i>Quercusia quercus</i> (Linnaeus, 1758)	2	-	-	LC	-				x								
Thécla du Prunier	<i>Satyrrium pruni</i> (Linnaeus, 1758)	3	-	-	LC	-			x	x								
Thécla de l'Orme	<i>Satyrrium w-album</i> (Knoch, 1782)		-	-	LC	ins crit			x	x								
Grand Nacré	<i>Speyeria aglaja</i> (Linnaeus, 1758)	2	-	-	LC	ins crit								x				
Hespérie du chendent	<i>Thymelicus acteon</i> (Rottemburg, 1775)	3	-	-	LC	ins crit			x				x	x				x
Hespérie du Dactyle	<i>Thymelicus lineola</i> (Oscsenheimer, 1808)	1	-	-	LC	-	x	x	x	x		x	x	x	x		x	x
Hespérie de la Houque	<i>Thymelicus sylvestris</i> (Poda, 1761)	1	-	-	LC	-		x		x			x	x		x	x	x
Vulcain	<i>Vanessa atalanta</i> (Linnaeus, 1758)	1	-	-	LC	-	x	x	x	x		x	x	x		x	x	x
Belle Dame	<i>Vanessa cardui</i> (Linnaeus, 1758)	1	-	-	LC	-	x		x	x			x	x			x	x

Légende :

Sté = Sténoécie (voir définition ci-dessous)

DHFF = Directive Habitats-Faune-Flore (DIRECTIVE 92/43/ECC)

PN = Protection Nationale (Arrêté ministériel du 23 avril 2007)

LRN = Liste Rouge Nationale des Papillons de jour menacés (UICN France, MNHN, OPIE & SEF, 2016) : « **LC** » = préoccupation mineure

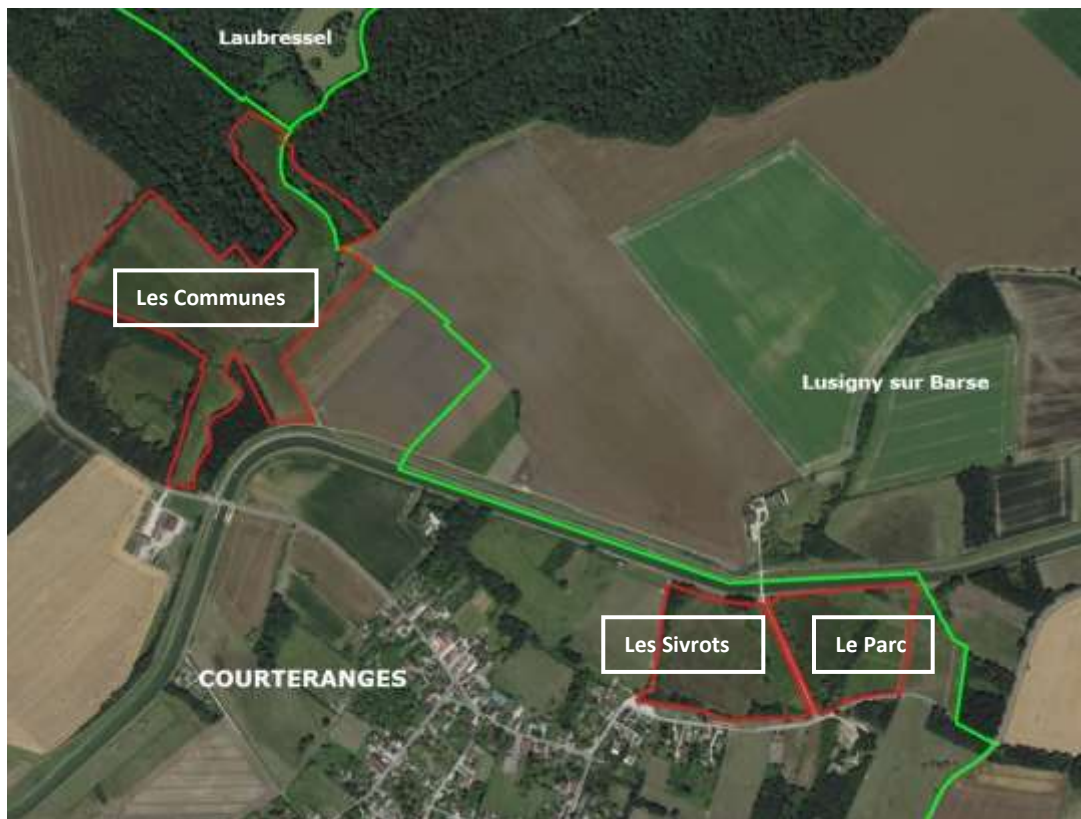
LRR = Liste Rouge Régionale des Insectes menacés (Collectif CSRPN, 2007)

Exigences écologiques des espèces observées

Pour analyser la composition des cortèges de papillons d'un site, et son éventuelle évolution dans le temps, nous nous intéressons aux **habitats préférentiels des espèces** (habitats nécessaires au développement des chenilles). Nous nous appuyons pour cela, sur un travail de Pascal DUPONT (MNHN) qui a construit une base de données répertoriant ces exigences écologiques (DUPONT, 2015).

Les attributs concernant le degré de sténoécie utilisé dans l'analyse sont les suivants (d'après DUPONT, 2015) :

- **Liste 1 :** Espèces généralistes dont les chenilles se développent dans de nombreux types d'habitat.
- **Liste 2 :** Espèces moyennement généralistes dont les chenilles se développent principalement dans l'habitat associé. L'espèce peut se maintenir au niveau de l'habitat même dans le cas où ce dernier subit une dégradation. Ces espèces sont généralement communes.
- **Liste 3 :** Espèces spécialistes dont les chenilles se développent majoritairement dans l'habitat associé. Ces espèces ont généralement une répartition étroitement liée à la répartition de l'habitat. Le bon état de conservation de l'habitat est un facteur clef pour la dynamique des populations de l'espèce.
- **Liste 4 :** Espèces spécialistes ayant une répartition très localisée dans le département. Cette répartition peut être liée à une spécialisation importante de l'espèce vis à vis d'une composante de l'habitat et/ou à une adaptation chorologique moindre de l'espèce dans le département concerné.



Périmètres de la Réserve naturelle et noms des lieux-dits