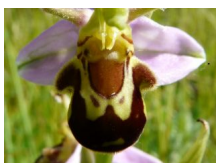


Flore



Que les amoureux du végétal se réjouissent...plusieurs centaines d'espèces se complaisent dans le Parc, de la plus commune à la plus rare, de la plus aquatique à la plus terrestre...de la plus comestible à la plus belle empoisonneuse....

Outre les associations forestières très diverses et bien développées sur la majeure partie du territoire, (chênaie, charmaie, chênaie-fraîche, l'aulnaie-frênaie...), le Parc naturel régional de la Forêt d'Orient offre une grande richesse en formations végétales originales.

Les prairies, aux formes diverses selon les taux d'humidité des sols, comprennent chacune une flore caractéristique.

On trouve sur la prairie humide, forme la plus typique de la champagne humide, divers carex, seneçon aquatique, gaudinie, trèfle étalé...

Les pelouses sur craie se cantonnent dans le secteur ayant échappés à la mise en culture (versant sud de la Côte de Champagne). Hautes et denses, elles accueillent le polygale amer et de nombreuses orchidées.

Dans les marais, présents dans la partie Champagne humide du Parc, et surtout enclavés dans la forêt, on pourra observer quelques plantes rares comme la gentiane pneumonanthe, le laitron des marais ou l'euphorbe des marais...

Les étangs parsèment en grand nombre le massif d'Orient. Ils constituent des milieux très intéressants par flore hydrophile et aquatique très riche. On distingue la cariçaie, la phragmitaie, puis une ceinture de plantes immergées où trônent les potamots, les nénuphars...

[Monde végétal des zones humides \[1\]](#)



Vu les conditions particulières offertes par les diverses zones humides du Parc (degré d'humidité des sols, inondation temporaire ou permanente, variation des niveaux d'eau,...), de nombreuses espèces vég...

- [Flore](#)



Flore

Publié sur le site officiel du Parc naturel régional de la Forêt d'Orient (<http://www.pnr-foret-orient.fr>)

Date : 13/08/2020

Liens:

[1] <http://www.pnr-foret-orient.fr/fr/content/monde-v%C3%A9g%C3%A9tal-des-zones-humides>